

FLUKE®

## Kamera termowizyjna Fluke Ti9

umożliwia natychmiastowe wykrywanie usterek występujących w urządzeniach elektrycznych

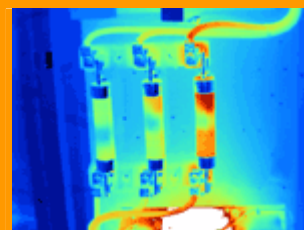


Poznaj funkcjonalność nowej kamery termowizyjnej Fluke Ti9 w wersji podstawowej i zobacz jak może Ci pomóc usprawnić prowadzenie kontroli, napraw i weryfikacji stanu urządzeń elektrycznych i elektromechanicznych. Wystarczy skierować przyrząd na dany obiekt i nacisnąć przycisk, aby wyświetlić uchwycony obraz na szerokim, kolorowym wyświetlaczu LCD o rozdzielczości 160 x 120 pikseli. Rozdzielczość ta jest trzy razy większa, niż w podstawowych wersjach kamer innych producentów.

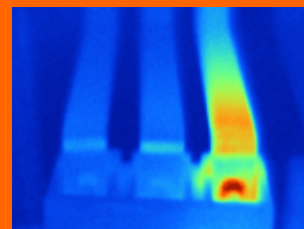
**Kamera Fluke Ti9/Electrical natychmiast** ukazuje gorące punkty na urządzeniach elektrycznych, sygnalizując tym często miejsca potencjalnych usterek lub awarii oglądanego urządzenia. Dzięki temu możesz:

- wydłużyć żywotność urządzeń
- uniknąć pożarów instalacji elektrycznej
- skontrolować poprawność procedur: instalacji, napraw i konserwacji.

Teraz możesz także wykrywać problemy w różnego rodzaju urządzeniach, jak np. w: aparaturze rozdzielczej, centrach sterowania silnikami i systemach



*Gorący bezpiecznik*



*Przyłącze szyny zbiorczej*

oświetleniowych.

**Kamerę firmy Fluke Ti9 cechuje wyjątkowa wytrzymałość:** spełnia wymogi klasy ochrony IP54, jest odporna na kurz i wodę, a także wytrzymuje upadek z wysokości 2 metrów.

Nie znajdziesz lepszej ani bardziej wytrzymałej kamery termowizyjnej w wersji podstawowej.



*Skontroluj po naprawie*

**Obejrzyj wirtualną prezentację przyrządu na stronie internetowej [www.fluke.pl/ti](http://www.fluke.pl/ti)**

**Fluke Europe B.V.**

P.O. Box 1186 - 5602 BD Eindhoven - The Netherlands - Web: [www.fluke.pl](http://www.fluke.pl)